



ДЕЛОВАЯ ИНИЦИАТИВА

Режущий плоттер Silhouette CAMEO 2

Silhouette CAMEO 2



Предлагаем новую модель режущего плоттера Silhouette CAMEO 2 (Силуэтте Кэмео 2) от компании Silhouette America, Inc (США). Режущий плоттер Silhouette CAMEO 2 идеально подходит в качестве бюджетного решения для изготовления наружной и внутренней рекламы, производства рекламно-сувенирной и полиграфической продукции, а также для крафтинга и скрапбукинга (Crafting and Scrapbooking).

Режущий плоттер Silhouette CAMEO 2 поддерживает работу с оптическими метками. Датчик оптического позиционирования для контурной резки этикеток, открыток и др. материалов входит в стандартную комплектацию режущего плоттера Silhouette CAMEO 2. Вы сможете отпечатать изображение на самоклеющейся бумаге или пленке любым способом печати (офсет, цифра, шелкография, струйная печать и др.), а затем вырезать отпечатанное изображение по контуру.

Плоттер режет пленки различной толщины и жесткости. Плоттер имеет 3 фиксированных варианта давления на нож. Скорость резки и давление на нож регулируются, т.е. плоттер можно настроить на различные по толщине и свойствам материалы. Возможна сквозная резка материала с помощью кэриер листа. Плоттер позволяет рисовать различными цветами на том же листе, где ведется резка.

Области применения режущих плоттеров Silhouette CAMEO 2

- Резка самоклеющейся виниловой пленки для изготовления наружной и внутренней рекламы.
- Оформление домашнего и офисного интерьера. Оформление внутреннего интерьера детских садов, дошкольных учреждений, школ, институтов и гимназий.
- Оформление праздничных мероприятий.
- Применение режущего плоттера в общеобразовательных целях для развития детей и школьников: рисование и черчение, вырезка различных букв и фигур, создание 3Д моделей предметов и моделей игрушек.
- Применение режущего плоттера для развития творческих способностей у детей и родителей. Хобби. Крафтинг и скрапбукинг (Crafting and Scrapbooking).
- Изготовление поздравительных открыток, приглашений, мини-упаковки, сувениров, рекламных коробочек, игрушек и т.д.
- Вырезка из ткани рисунков, надписей и фигур для декорирования текстиля и одежды, а также для вышивания.
- Резка термотрансферных пленок (flex, flock) для переноса рисунков на текстиль.
- Резка пленок для перенос термостраз на текстиль.
- Изготовление самоклеящихся этикеток, стикеров и наклеек в полиграфической и рекламной отрасли.
- Изготовление разрушаемых гарантийных этикеток, этикеток на виноводочные бутылки и т.д.
- Вырезка этикеток по контуру отпечатанных офсетным, шелкотрафаретным, струйным или лазерным способом на самоклеющейся бумаге или пленке.
- Изготовление объемных этикеток с заливкой смолой.
- Изготовление различных шаблонов и трафаретов. Резка пленок для пескоструйной обработки.
- Изготовление рекламных магнитов на холодильник (магнитный винил толщиной до 0,2 мм).
- Создание шаблонов для нанесения рисунков на стекло методом матирования стекла.
- Изготовление рекламных стендов, вывесок, указателей и информационных табличек.

Основные отличия новой модели плоттера Silhouette CAMEO 2

- Новый цветной сенсорный (touch screen) экран панели управления.
- Русифицированный интерфейс меню плоттера.
- Программное обеспечение для работы с плоттером Silhouette Studio на русском языке.
- Улучшенный механизм прижима материала с помощью металлических пружинящих роликов.
- Возможность автономной резки файлов через USB флешку, подключенную прямо к плоттеру.
- Нож продольной обрезки материала.
- Боковой отсек для хранения ножей.
- Обновленный алгоритм считывания оптических меток для контурной резки по меткам.
- Датчик оптического позиционирования для считывания регистрационных меток и резки по контуру.
- Плоттер способен резать самоклеющиеся пленки до подложки.
- Плоттер позволяет производить сквозную резку различных материалов.
- Скорость резки до 100 мм/сек. Давление ножа 210 гр.
- Максимальная длина резки – до 295x3048 мм и с кэриер листом 304,8x304,8 мм.
- Ширина материала: от 50 мм до 305 мм.
- Сквозная резка материала через кэриер лист (входит в комплект поставки).
- Программа для работы с плоттером Silhouette Studio на русском языке.
- Шаговые двигатели.
- Прочная и надежная конструкция.
- Оптимальная цена. Высокое качество резки.

Программа для работы с плоттером Silhouette Studio



В комплект поставки режущих плоттеров Silhouette CAMEO 2 входит программное обеспечение Silhouette Studio на русском языке. Программное обеспечение Silhouette Studio позволяет вам создавать макеты на резку, расставлять оптические метки для контурной резки, выводить макеты на печатающие устройства, а также отправлять задания на резку прямо на режущий плоттер.

Основные возможности Silhouette Studio:

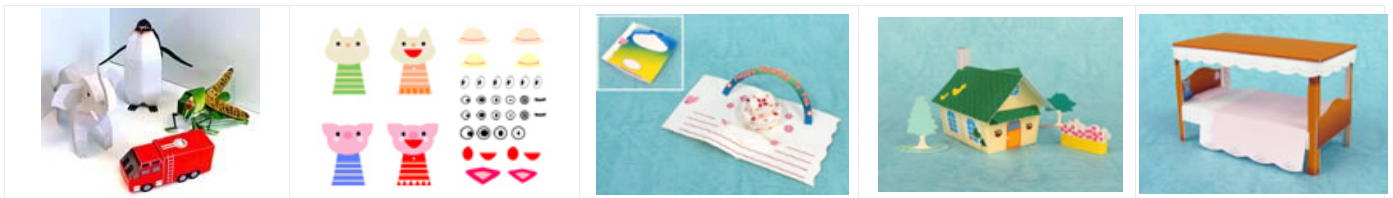
- Создание макетов на резку (создание дизайна, работа с шрифтами и др).
- Импорт файлов с разных форматов: AutoCAD DXF, TIFF, JPEG, BMP, PNG, GIF, GSD и др.
- Вывод макетов на печатающие устройства (струйные или лазерные принтеры).
- Расстановка оптических меток для контурной резки по меткам.
- Отправка макетов на резку на режущий плоттере и др.

Базовая версия Silhouette Studio не позволяет импортировать файлы в формате CDR и AI (CorelDRAW и Illustrator). Векторные файлы созданные в программе CorelDRAW и Illustrator вы можете сохранить в формате DXF и затем импортировать их в Silhouette Studio. Для отправки заданий на резку прямо через программу CorelDRAW или Illustrator вам необходимо дополнительно приобрести программу-плагин Silhouette Connect.

Крафтинг и скрапбукинг Изготовление поздравительных открыток, приглашений, мини-упаковки, моделей, сувениров и игрушек.

При помощи режущего плоттера вы можете создавать различные сувениры, модели предметов, поздравительные открытки, рекламные коробочки, игрушки и т.д. Сначала вы печатаете файл с макетом на струйном или лазерном принтере, а затем через режущий плоттер производите резку по контуру.





Простая технология изготовления этикеток Print + CUT

| | | | |
|--|--|--|---|
| <p>STEP 1 Design</p> | <p>STEP 2 Print</p> | <p>STEP 3 Cut</p> | <p>STEP 4 Affix</p> |
| <p>Создайте дизайн в программе Silhouette Studio</p> | <p>Распечатайте дизайн на самоклеющейся бумаге на любом принтере</p> | <p>Загрузите отпечатанный лист в плоттер и вырежьте этикетки</p> | <p>Приклейте вырезанную этикетку на бутылку</p> |

Резка термотрансферных пленок для переноса логотипов на текстиль

| | | | |
|--|--|--|--|
| | | | <p>Режущий плоттер позволяет резать термотрансферные пленки для переноса логотипов и рисунков на одежду с помощью термопресса или утюга. Перенесенное изображение останется на ткани навсегда.</p> |
|--|--|--|--|

Резка самоклеющейся пленки для наружной и внутренней рекламы. Изготовление небольших знаков, указателей и табличек

| | | | |
|--|--|--|---|
| | | | <p>Плоттер идеально подходит для резки самоклеющейся пленки и бумаги, а также для изготовления небольших знаков, указателей и табличек.</p> |
|--|--|--|---|

Резка этикеток по контуру. Изготовление объемных этикеток

| | | |
|--|--|---|
| | | <p>Плоттер комплектуется оптическим датчиком для позиционирования. Вы можете вырезать заранее отпечатанное изображение по контуру.</p> <p>Эта опция используется при производстве объемных этикеток и разнообразных цветных наклеек (наклейки на компакт-диски, на автомобили и др.</p> |
|--|--|---|

Комплект поставки плоттера Silhouette CAMEO 2

Стандартная комплектация режущего плоттера Silhouette CAMEO 2 включает в себя:

- Драйверы для Windows и Macintosh.
- Блок питания и сетевой шнур. Кабель USB.
- Программное обеспечение для работы с плоттером Silhouette Studio на русском языке
- Держатель ножа с режущим ножом.
- Нож для продольной обрезки материала.
- Кэриер лист формат 29,7 x 29,7 см.
- Руководство пользователя на русском языке.
- Карта на 10\$ для доступа к интернет-магазину макетов.

Примечание: Обеспечиваем доставку плоттеров по всей территории Беларуси через службу экспресс доставки Автолайтэкспресс.

**Технические характеристики
режущих плоттеров
Silhouette CAMEO 2**

| Модель плоттера | Silhouette CAMEO 2 |
|--|---|
| Система позиционирования меток | Оптический датчик - есть. |
| Максимальная область резки | Без кэриер листа: 295 x 3048 мм. С кэриер листом: 304,8 x 304,8 мм |
| Допустимая ширина материала | 50 мм-305 мм |
| Виды прорезаемого материала | Материалы толщиной до 0.8 мм. Самоклеющаяся пленка, бумага, картон, фото-бумага. Магнитный винил толщиной до 0,2 мм. Ткань. Термотрансферные пленки. Сквозная резка бумаги и картона при использовании кэриер листа. |
| Давление ножа | 230 гр |
| Максимальная скорость резки | 100 мм\сек |
| Поддержка USB флешки | Возможность автономной резки файлов через USB флешку |
| Интерфейс | USB 2.0. |
| Дисплей | Сенсорный дисплей |
| Электропитание \ Сертификат | 200 – 240 В, 50/60 Гц \ CE Mark; RoSH |
| Драйвера | Драйвер PC и MAC |
| Условия эксплуатации | температура 5 - 32 град.С, 35-75% влажности |
| Габариты (ширина, глубина, высота) \ Вес | 532мм x 158мм x 165мм \ вес 5 кг |
| Производитель | Silhouette America, Inc. |
| Гарантия | 1 год |

УП "ДЕЛОВАЯ ИНИЦИАТИВА" является единственным официальным дистрибьютором компаний Graphtec (Япония) и Silhouette America (США) на территории Беларуси. Мы не только продаем режущие плоттеры, но и обеспечивает их сервисную поддержку. Все режущие плоттеры, поставляемые нашим предприятием, проходят в Беларуси сертификацию и декларирование на соответствие техническим регламентам Таможенного союза, а также маркируются знаком ЕАС. Только при покупке режущих плоттеров в нашем предприятии вы получите гарантированную техническую поддержку.